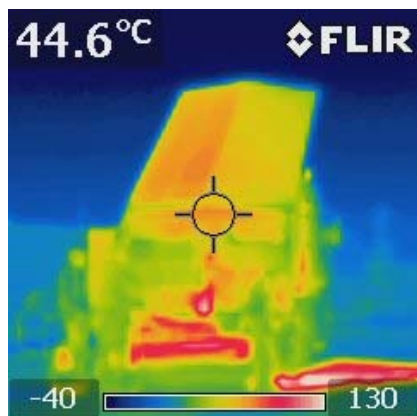


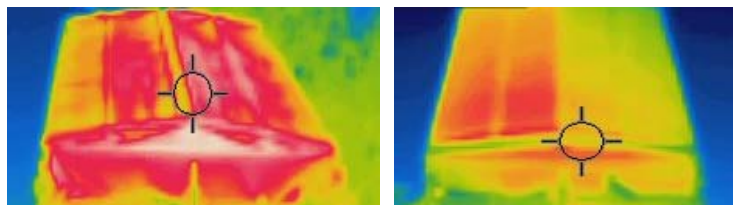
# Asfalttäckning med minimala temperaturförluster

Isolerade och rundbottnade flak har starkt reducerat temperaturförlusterna vid asfalttransporter. Tyvärr har inte täckningen hittills hållit jämna steg med utvecklingen av asfaltflak. Mycket värme har gått förlorad uppåt genom dålig isolering och otäta skarvar. Fliptop täckningssystem med Combi-Therm isolerduk innebär ett stort framsteg i strävan mot att minimera temperaturförlusterna vid transporter och utläggning av asfalt.



Bilderna visar ett värmefoto vid sidan av ett vanligt foto på ett lastväxlarflak utrustat med ett enkelsidigt öppnat Fliptop Maxi samt Combi-Therm isolerduk. Lägg märke till den jämna och låga värmestrålningen från täckningen.

Fliptop är ett mycket stabilt täckningssystem där kapellet hålls sträckt och överlappar alla hörn och kanter i stängt läge. Isolerduken Combi-Therm består av en fiberbaserad kärna med värmereflekterande ytteryg.



På värmebild till vänster syns ett dubbelsidigt öppnat och isolerat vikkapell. På värmebild till höger syns ett Fliptop enkelsidigt öppnat vikkapell med Combi-Therm isolerduk.

Isolerduken täcker hela undersidan av vikkapellet och är fri från skarvar. Kappellet ligger i stängt läge sträckt runt kapellstativets dubbla gavlar och förhindrar värmeläckage genom inverkan av fartvind.



En av fördelarna med Combi-Therm är att isolerduken tål att ligga med direkt kontakt mot asfalt med en temperatur upp till 200°C. Detta ger täckningen en bra slitstyrka och lång livslängd jämfört med en PVC-duk som deformeras vid höga temperaturer.

Fliptop täckningssystem i kombination med Combi-Therm isolerduk säljs och monteras av

**SpriderMaskiner AB, 0322-666820, [www.sprider.se](http://www.sprider.se)**

